

เดอะ วินเนอร์ คอนโดมิเนียม

อ้างอิง: 73544
ซล: 73544



ภาพรวม

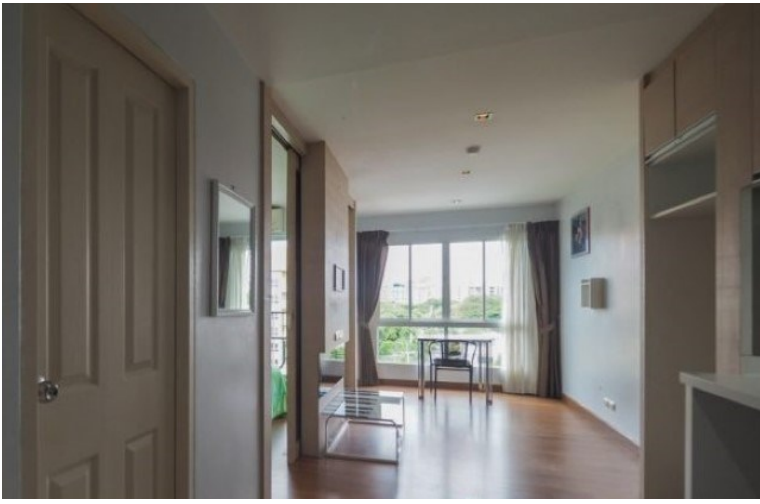
- ประเภท: คอนโด
- พื้นที่: Pratumnak Hill
- ตำแหน่งที่ตั้ง: Pratumnak Hill
- ขนาดพื้นที่ที่นึ่งเล่น: 98 ตร.ม.
- ชั้นที่: 3
- ห้องนอน: 2
- ห้องน้ำ: 2
- ประเภทห้องครัว: ห้องครัวยุโรป
- ประเภทการตกแต่ง: เฟอริเนเจอร์ตกแต่งครบ
- ประเภทวิว: วิวเมือง
- ราคาขาย: ฿ 4,500,000
- ราคา / ตารางเมตร: ฿ 45,918



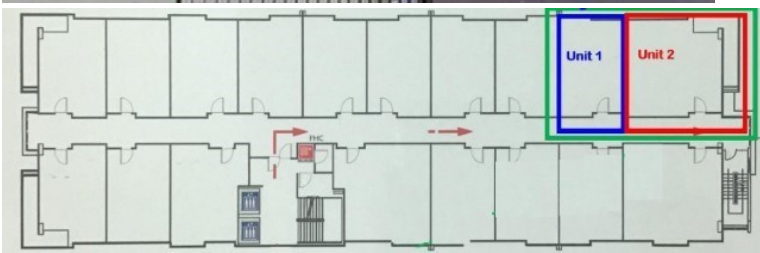












- 1 Pattaya City
- 2 Pratumnak
- 3 Jomtien
- 4 Na Jomtien, Ban Amphet, Bang Saray
- 5 Naklua, Wongamat
- 6 East Pattaya
- 7 East Jomtien



เครื่องใช้ ไฟฟ้า

- เครื่องปรับอากาศ
- น้ำร้อนทกจุด
- เครื่องซักผ้า

เพื่อความบันเทิง

- เคมเบิลทีวี / ทีวีดาวเทียม

เฟอร์นิเจอร์

- ผ้าผ่าน

ด้านนอก

- ลานจอดรถ
- ระเบียง

สิ่งอำนวยความสะดวก

- สระว่ายน้ำน้ำเย็นกลางแจ้ง
- ห้องฟิตเนส

ห้อง

- ห้องอาหาร
- ห้องนั่งเล่น

ความปลอดภัย

- รปภ. รักษาความปลอดภัยตลอด 24 ชั่วโมง
- ระบบศัลยกรรม

การบริการ

- น้ำปะปา
- ไฟฟ้า
- อินเทอร์เน็ตสามารถใช้ได้
- ร้านค้ามีนิมาร์ท
- ร้านอาหาร