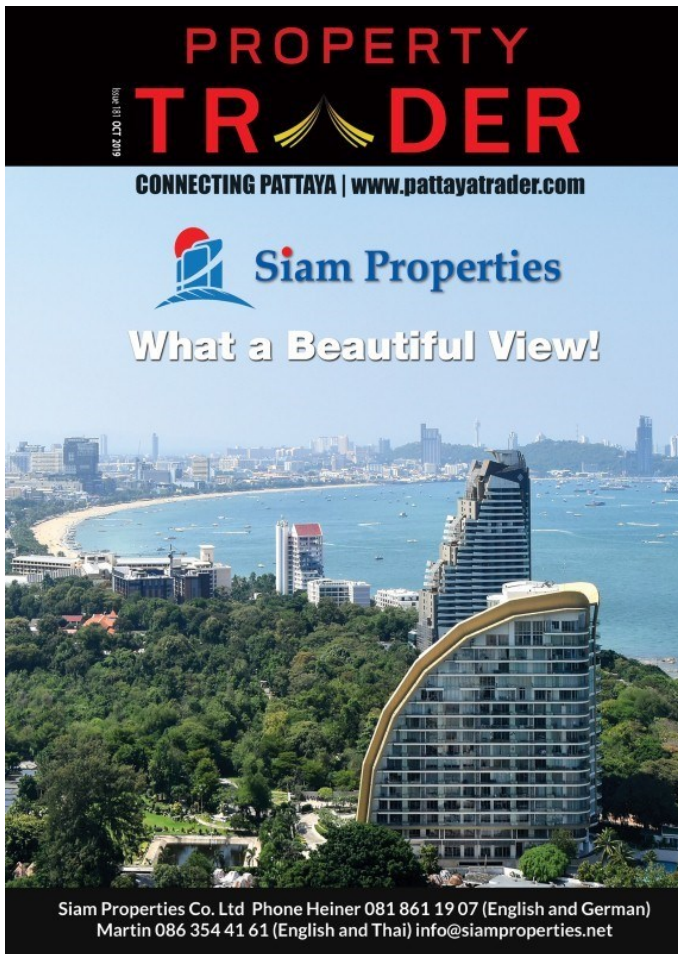


# Sarachol – Wong Amat Beach

อ้างอิง: 62119  
รหัส: 62119



**PROPERTY TRADER**  
CONNECTING PATTAYA | [www.pattayatrader.com](http://www.pattayatrader.com)

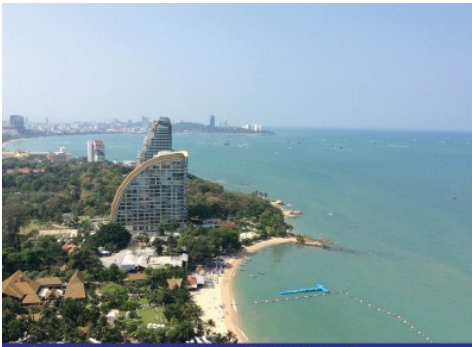
**Siam Properties**  
**What a Beautiful View!**

Siam Properties Co. Ltd Phone Heiner 081 861 19 07 (English and German)  
Martin 086 354 41 61 (English and Thai) [info@siamproperties.net](mailto:info@siamproperties.net)

## ภาพรวม

- ประเภทคอนโด
- ปีที่สร้าง: 1994
- พื้นที่ Wong Amat
- ตำแหน่งที่ตั้ง: Wong Amat Beach
- ขนาดพื้นที่: 840 ตร.ม.
- ชั้น: 35
- ชั้น: 37
- ห้องนอน: 3
- ห้องน้ำ: 3
- ประเภทห้องครัว: ห้องครัวยุโรป
- ประเภทการตกแต่ง: โฟร์นิเจอร์ตกแต่งครบ
- ประเภทวิว: วิวทะเล
- ราคาขาย: 57,900,000
- ราคา / ตารางเมตร: 170,294

- 1 Pattaya City
- 2 Pratumnak
- 3 Jomtien
- 4 Na Jomtien, Ban Amphur, Bang Saray
- 5 Naklua, Wongamat
- 6 East Pattaya
- 7 East Jomtien



**Saranchol – Wong Amat Beach - Choose the best!**

There are lots of nice large condos in Pattaya, there are Duplexes, Penthouses...and there is Saranchol - simple as that!

It's a tower with 37 floors that only has 97 units. You can find similar towers with 550+ or more units, they will mostly be just 36 to 44 sq.m. In size The "smallest" unit in Saranchol is 165 sq.m and the largest Type "B" 340 sq.m.

These Type B units are not only the largest 3 bedrooms units in the building (I don't even know of any other 3 bedrooms units in Pattaya/Jomtien that are larger), their position in the building also provides breathtaking views over the whole of Pattaya City and Pattaya Bay. Depending on the floor and the weather, the view can even extend as far as Bang Saray.

So after buying your unit you will find yourself with only 96 neighbors - the majority being wealthy Thai nationals who may also own several other properties in Thailand and around the world.

This unit is on the 36th floor, fully loaded and ready to move in. It comprises 3 bedrooms and all have access to the balcony.

It is a corner unit, so the view at the back stretches all the way over Naklua and across Laem Chabang. And when opening doors and windows you enjoy such great cross ventilation that you will completely forget the need to use the air con.

The building provides top security (and I mean TOP), stand alone park house (I never had to use an upper floor) well maintained gardens with a large pool and direct access to the beach.



My customers who have bought condos at Saranchol - and also my friends who live there, say that this is the final destination, once you live there you only need to stop and look around you - if you wear a Patek Philippe watch, do you really need another time piece?

When you drive through the gate, park your car, take the elevator to your unit you don't just go to your condo - you come home!

**Priced at 57.9 M Baht**

For viewings call Heiner 081 861 19 07 or send an e mail to [info@siamproperties.com](mailto:info@siamproperties.com)



by Heiner Moessing of Siam







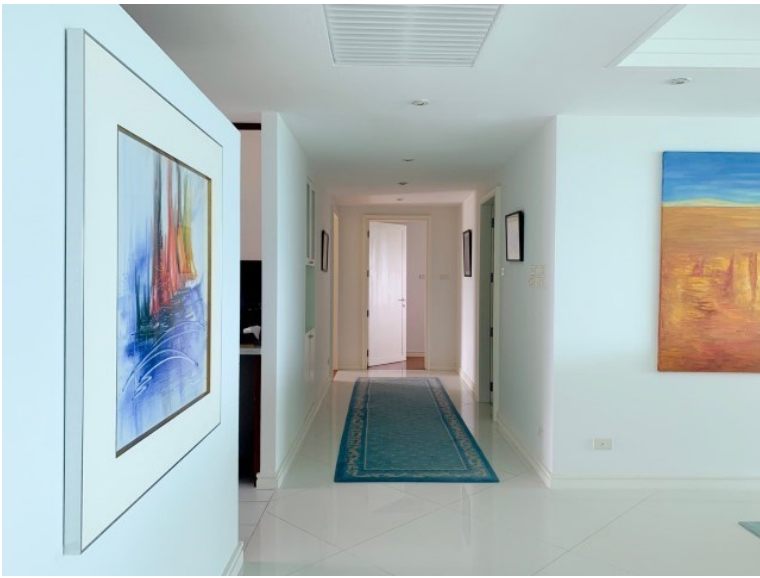
















#### เครื่องใช้ไฟฟ้า

- เครื่องปรับอากาศ
- น้ำร้อนทกจุด
- เครื่องซักผ้า

#### เพื่อความบันเทิง

- เเคเบิลทีวี / ทีวีดาวเทียม

#### เฟอร์นิเจอร์

- ผ้าปูที่นอน
- เฟอร์นิเจอร์บิวอิน-ติดผนัง
- ของตกแต่ง

#### ข้อมูลทั่วไป

- ติดชายหาด
- ชั้นสูง
- วิวทะเล

#### ด้านนอก

- ลานจอดรถ
- ระเบียง

#### สิ่งอำนวยความสะดวก

- คลับเฮาส์
- สระว่ายน้ำอุ่นน้ำส่วนกลาง
- ห้องฟิตเนส
- สนามเทนนิส

#### ห้อง

- ห้องอาหาร
- ห้องนั่งเล่น

#### ความปลอดภัย

- ปรก. รักษาความปลอดภัยตลอด 24 ชั่วโมง

#### การบริการ

- น้ำปะปา
- ไฟฟ้า
- อินเทอร์เน็ตสามารถใช้ได้
- ร้านค้ามีน้มน้ำร้อน
- ร้านอาหาร